



LEGENDA

	armiran beton		toplotna izolacija mineralnega izvora
	opeka / porobeton		toplotna izolacija xps
	armirano cementni estrih		hidroizolacija
	podlžni beton		mavčno kartonska stena

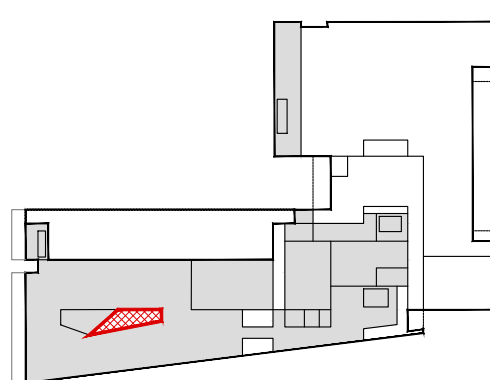
 kota finalnega tlaka
 kota finalnega tlaka
 zg. kota plošče višine v tlorisu

$\pm 0.00 = 293.50 \text{ m n.v.}$

OPOZORILO!

1. vse detalje in izvedbe je potrebno pravočasno uskladiti z odgovornim projektantom arhitekture,
2. za vse serijske elemente je potrebno izdelati vzorce, ki jih pisno potrdi odgovorni projektant, nadzor in naročnik,
3. spremembe ali zamenjave mora pisno potrditi odgovorni vodja projekta, nadzor in naročnik,
4. vse višine v načrtih so definirane od kote finalnega tlaka = 0.0.

POZICIJA OGRAJE



kontrahitekti
kontekstualne rešitve v arhitekturi

projektant	KONTRA arhitekti d.o.o. Grušnovno nabrežje 23, SI-1000 Ljubljana, www.kontra.si / info@kontra.si			konkatenstvene rešitve v umetnosti	
naročnik	Mestna občina Ljubljana Mestni trg 1 1000 Ljubljana			naziv objekta / gradnje	
			CENTER PEZALNIH ŠPORTOV LJUBLJANA		
vista gradnje	novogradnja			rišba	
					laza
vista načrta	1 - NAČRT ARHITEKTURE			POHOVNA MREŽA V MEDETAŽI	
odgovorni vodja projekta	Mojca Gregorčič, univ. dipl. inž. arh. ZAPS PA 1222			številka projekta	190/23
odgovorni projektant	Mina Kaljevič, univ. dipl. inž. arh. ZAPS PA 0860			merilo	1:25, 1:25
projektitni/sodelavci	Tina Kavčič, mag. inž. arh., Špela Kranjec, mag. inž. arh.			številka načrta	190/23-A
				datum	
				spremembe	
				Številka lista	
				5. 4. 1	